

DA CAFFÈ A CAFFÈ

Novembre 1994



L'11 novembre 1994 esce il primo numero del Caffè, un quindicinale per il tempo libero, edito da Gastrotricino e da Rezzonico. Formato ridotto e stampato in circa 6.000 esemplari

Febbraio 1996



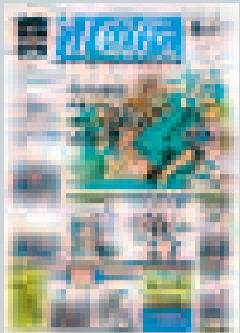
Il giornale, pur restando quindicinale, cambia formato e aggiunge al suo interno temi di società e costume

Aprile 1996



Il Caffè, dalla tiratura limitata iniziale, passa a circa 30 mila copie, grazie a una distribuzione più capillare

Gennaio 1998



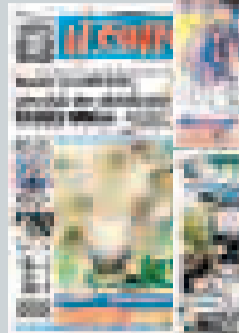
Il giornale aggiunge la quadricromia alla prima pagina e ad alcune interne. Arricchisce i contenuti e aumenta le copie a 40 mila, grazie alla diffusione attraverso i grandi magazzini

Novembre 1998



Nella seconda metà del novembre 1998 il Caffè, grazie alla collaborazione Rezzonico-Ringier, si trasforma in settimanale domenicale

Novembre 2000



Il settimanale cresce e aggiunge un terzo fascicolo ai due iniziali. Ormai i suoi lettori hanno superato le 60 mila unità

Febbraio 2004



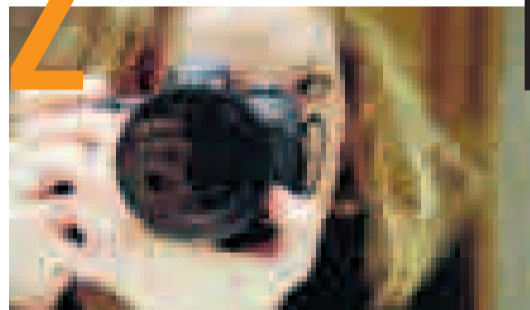
Il Caffè raggiunge nella prima metà del 2004 i 106.000 lettori. La sua testata si snellisce e si modernizza

1 Una compatta task-force forma la redazione



La redazione del Caffè si avvale di una dozzina di giornalisti ai quali si aggiungono una ventina di collaboratori fissi esterni

2 Una buona immagine vale un buon articolo



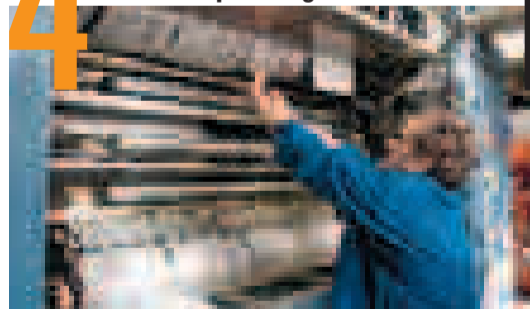
Da sempre, al Caffè, buone fotografie e buone immagini valgono quanto un buon articolo. A volte anche di più. Per i fotografi vale la citazione cinematografica: professione reporter

3 Realizzare graficamente le esigenze giornalistiche



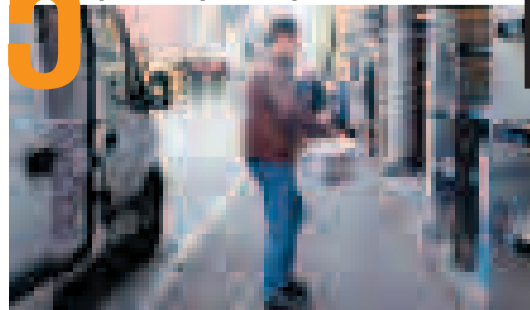
Dall'impaginazione alla realizzazione di grafici e tabelle esemplificative, una redazione di 5/6 elementi assicura soluzioni grafiche all'altezza delle esigenze giornalistiche

4 La frenetica "cittadella della stampa" Ringier



Le rotative Ringier Print nel canton Lucerna, le stesse che stampano Blick e SonntagBlick, verso l'una di notte di ogni sabato stampano il Caffè

5 La distribuzione capillare, quasi un porta a porta



Dalle quattro del mattino, quando i furgoni arrivano da Adligenswil a Bellinzona e Lugano, fino alle prime ore del mattino altri furgoni distribuiscono il Caffè in tutto il cantone

Una 'catena' editoriale di successo

Dalla redazione alla distribuzione, così il Caffè è cresciuto

LETTORI IN "SALITA LIBERA"



C'è chi considera il lavoro che sta dietro la realizzazione di un giornale una "catena di montaggio". Noi preferiamo più semplicemente pensare ad una "catena", dove tutti gli anelli - parimenti indispensabili - sono indissolubilmente legati.

Un lavoro che, inevitabilmente, parte dalla ricerca e dalla stesura degli articoli ad opera della redazione. Una redazione composta da una dozzina di giornalisti e fotoreporter perché, come abbiamo sempre sostenuto, al Caffè la qualità delle immagini, delle foto, vale la qualità di un articolo. A questi giornalisti se ne aggiungono altri, i collaboratori esterni fissi, una ventina.

Parte integrante della redazione anche l'équipe dei grafici, 7/8 elementi che assicurano tutto il loro impegno nella soluzione grafica delle esigenze giornalistiche, dall'impaginazione alla realizzazione di grafici esemplificativi, agli spazi preziosi e strategici riservati alle inserzioni pubblicitarie. Pubblicità raccolta sia a livello nazionale, grazie all'impegno del coeditore Ringier, sia a livello locale con le strutture interne, sempre con impegno e professionalità. Strutture interne della Rezzonico

Editore, che si prendono cura anche delle competenze amministrative, del supporto informatico, del customer service e della distribuzione del giornale.

Un giornale che ogni sabato notte, attorno all'una, viene materialmente prodotto nella "cittadella della stampa" di Adligenswil, nel canton Lucerna, dalle rotative Ringier Print.

Le stesse che stampano quotidianamente il Blick e, ogni sabato notte, il SonntagsBlick.

Alle quattro del mattino i furgoni con le copie fresche di stampa del Caffè arrivano puntuali all'appuntamento, nelle vicinanze di Bellinzona e Lugano, per consegnare il loro carico ad un altro "anello" indispensabile della catena: altri furgoni che provvedono a depositare alle luci dell'alba in tutti i punti di distribuzione, il giornale.

Solo a questo punto la catena del Caffè ha raggiunto il suo ultimo "anello". Il più importante. I lettori. e.r.b.

Gli editori del Caffè, Michael Ringier e Giò Rezzonico



Due editori e un piccolo "gioiello"

CON il Caffè, il gruppo editoriale svizzero di **Michael Ringier** ha messo un piede in Ticino con l'editore ticinese **Giò Rezzonico**. Un'alleanza tra culture diverse che ha partorito un piccolo gioiello: il Caffè. Insieme, il 15 novembre 1998, i due editori si sono lanciati nell'avventura di creare un settimanale, accattivante e frizzante, puntando su inchieste, attualità, società, sport e spettacolo. Una sfida che a sei anni di distanza Ringier e Rezzonico continuano a condividere, forti del successo del Caffè che, sotto la direzione di **Lillo Alaimo**, vede crescere di anno in anno il numero dei lettori.

Giò Rezzonico, già direttore ed editore dell'Eco di Locarno e La Regione, dirige la Tessiner Zeitung e un centro editoriale che conta varie pubblicazioni (da Ticino vino a Lugano passport). Mentre Ringier è un potente gruppo editoriale in espansione che raggruppa in Svizzera quoti-

diani e riviste di successo. Dal Blick (lanciato nel 1959) e dal SonntagsBlick (1969), ai settimanali Illustrè (1921), Schweizer Illustrierte (1911), L'Hebdo (1981), Cash (1989), per citarne alcuni tra i più conosciuti. Dalla fine degli anni ottanta Ringier ha iniziato ad esportare i propri prodotti fuori dai confini nazionali. Oggi è presente dal Sudamerica fino al Vietnam e alla Thailandia, passando per numerosi Paesi dell'Est Europa. Ad esempio, Cash è stato lanciato nel 1993 in Vietnam (oggi in totale sul mercato sono presenti 5 pubblicazioni) e qualche anno dopo, nel 1995, in Cina (con sette pubblicazioni in totale). Ad Hongkong, Ringier ha un suo centro editoriale. In totale in Asia per Ringier lavorano 500 persone, senza contare gli impiegati delle aziende partner. Il gruppo è anche presente in Serbia, Romania, Slovacchia e Cechia. Uno degli ultimi prodotti è il mensile di politica Cicero, pubblicato in Germania.

s.c.

7 L'importanza strategica della pubblicità



Il crescente numero di lettori, distribuiti capillarmente in tutto il territorio cantonale, fa del Caffè un singolare veicolo di promozione pubblicitaria